

# Jarní stromy

## JSK

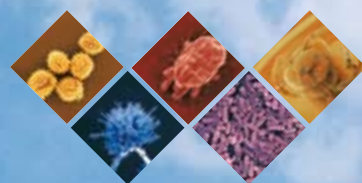
**Nové standardizované alergeny dřevin ve směsi  
pro perorální aplikaci**

**Bříza bělokorá**  
(*Betula pendula*)

**Habr obecný**  
(*Carpinus betulus*)

**Líška obecná**  
(*Corylus avellana*)

**Olše lepkavá**  
(*Alnus glutinosa*)



**Standardizovaná směs nejžádanějších alergenů časně kvetoucích dřevin**

Standardizované alergeny a. s. Sevapharma odpovídají normám Evropského lékopisu, SÚKL a doporučením WHO

# Standardizované alergenové přípravky

## Ve formě diagnostické:

- intradermální (100, 1000 PNU)
- prick – test (1000 PNU)

## Ve formě hyposenzibilizační:

- injekční vodné (0,1 - 1000 PNU - iniciační)
- perorální (1000 PNU - udržovací)

## Aplikace AIT ve dvou fázích:

- 1) **Fáze iniciační:** postupným zvyšováním dávek a koncentrací se dosáhne tolerované dávky
- 2) **Fáze udržovací:** opakovaně podávána maximální tolerovaná dávka

Rychlé nastavení udržovací fáze a časté podávání přípravku umožňuje dosažení vysoké kumulativní dávky léčebného alergenu.

Vysoká kumulativní dávka a pravidelné podávání přípravku je zárukou účinnosti alergenové imunoterapie (AIT). Jedna lahvička při uvedeném podávání udržovací dávky se spotřebuje za 5,3 týdne – 10 kapek 3 x týdně.

## Doporučené dávkovací schéma pro AIT H-AL per os

Aktivita	Den	Dávkování
0,1 PNU	1.	1 kapka
	2.	2 kapky
	3.	3 kapky
	4.	4 kapky
	5.	5 kapek
	6.	6 kapek
	7.	7 kapek
	8.	8 kapek
	9.	9 kapek
	10.	10 kapek

## Způsob podání perorálních alergenů ve formě kapek

Léčebný alergenový přípravek se podává v jedné denní dávce 10 minut před jídlem (ráno nebo večer). Pro vstřebání co největšího množství účinných látek je nutné zajistit co nejdelší kontakt přípravku se sliznicí dutiny ústní, zejména podjazykové.

Příslušný počet kapek alergenového přípravku se nakape na lžičku, nejlépe s 1 – 2 kapkami sladké tekutiny. Obsah lžičky se nechá působit 1 – 2 minuty v dutině ústní.

Nezapíjí se, ani nezajídá.

Dále se přechází na následující vyšší koncentrace a opět se stoupá od 1 kapky k 10 kapkám denně. Po dosažení nejvyšší koncentrace se maximální počet tj. 10 kapek denně podává 3x týdně až do spotřebování celého obsahu lahvičky. Tato dávka se podává i jako dávka udržovací, tj. 10 kapek 3x týdně.

## Celoroční podávání perorálních alergenů ve formě kapek

Při celoroční terapii je dávkování v sezóně závislé na její snášenlivosti a přecitlivělosti pacienta. Pokud pacient léčbu dobře snáší, lze i v pylové sezóně podávat maximální tolerovanou udržovací dávku alergenového přípravku. V případě obtíží se doporučuje dávku snížit na polovinu maximální tolerované udržovací dávky. Toto doporučení je pouze orientační, záleží na doporučení ošetřujícího lékaře – alergologa. Při přerušené léčbě v sezóně je doporučené schéma pro AIT uvedeno v příbalové informaci.

## H - AL per os

**Charakteristika:** Pylové perorální přípravky pro alergenovou imunoterapii jsou tvořeny extrakty příslušných druhů alergenů obsahující 50 objemových procent glycerolu. Jsou odstraněny částice o molekulové hmotnosti menší než 5000 daltonů. Obsah účinné látky je vyjádřen v biologických jednotkách JSK (jednotky standardní kvality).

**Indikační skupina:** Imunopreparát, alergenový přípravek **Indikace:** Alergenová imunoterapie (AIT) perorálními alergeny se doporučuje jako výhodný způsob léčby u dětí i dospělých, u kterých byla potvrzena alergická reakce zprostředkovaná protilátkami typu IgE. **Kontraindikace:** Systémová onemocnění postihující imunitní systém (kolagenózy, onemocnění z autoimunity, závažné imunodeficiency), maligní onemocnění, závažná chronická onemocnění, centrální spastická onemocnění, závažné infekty a zánětlivé procesy orgánů postižených alergickými projevy, aktivní tuberkulóza, léčba betablokátory, těžká forma atopického ekzému. **Nežádoucí účinky:** K reakcím po podání perorálního alergenového přípravku dochází zřídka.

