

Alergeny z plísní a kvasinek

Myco

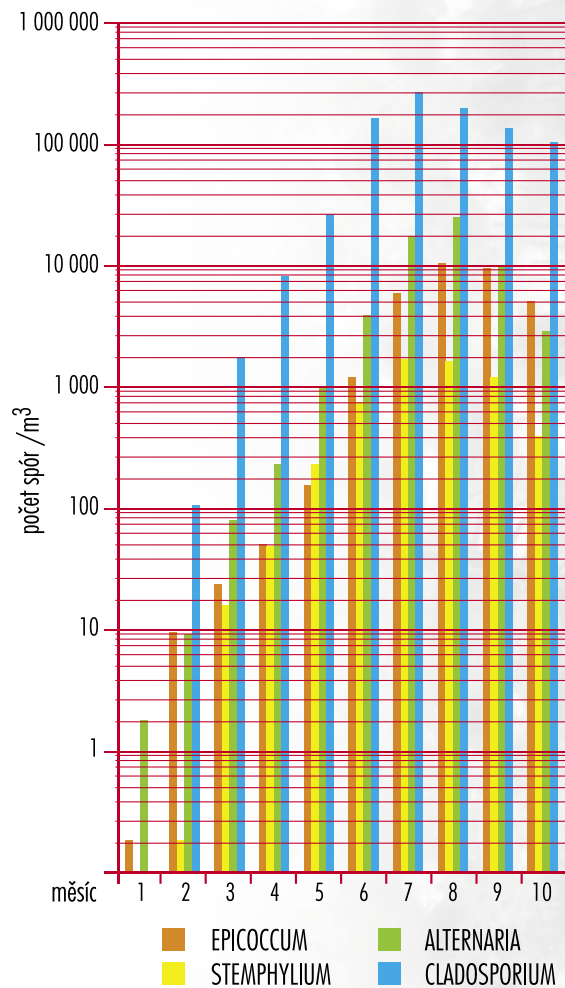
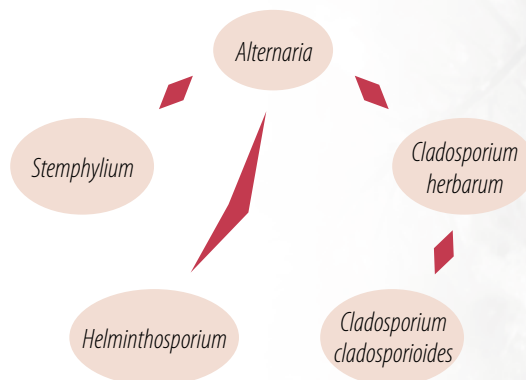
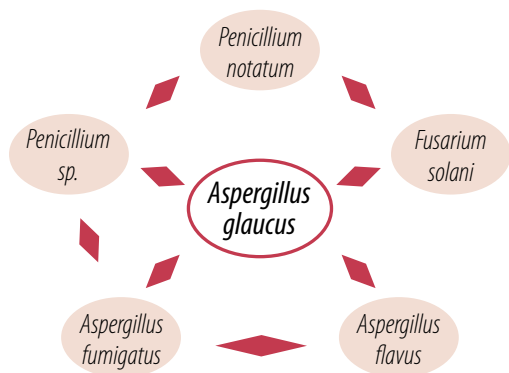
Plísně patří do skupiny eukaryotických organismů, kteří žijí jako saprofyti nebo paraziti na různých rostlinách a živočiších. Jsou zodpovědné za řadu alergických onemocnění jako je astma, rhinitida nebo bronchopulmonární mykóza. Tato onemocnění vznikají jako důsledek expozice na spóry, vegetativní buňky nebo metabolity plísní. V závislosti na velikosti spór a konidií vyvolávají plísně časný i opožděný typ přecitlivělosti.

Plísně jsou všudypřítomné, ale pouze spóry některých rodů jsou rozšířeny po celém světě (*Alternaria*, *Aspergillus*, *Cladosporium*).

Mezi různými druhy a rody plísní existuje zkřížená reaktivita. Její stupeň závisí na počtu antigenních komponent, které křížově reagují, a na imunogenicitě epitopů.

Plísně se vyskytují buď uvnitř vlhkých místností a staveb nebo ve vzduchu, kde mají sezónní charakter.

V domácnostech jsou nejčastější druhy *Aspergillus* a *Penicillium*, ve vnějším prostředí převažují druhy *Cladosporium* a *Alternaria*.



Použito výsledků Pylové informační služby (PIS)
Výroční zprávy -1993 -2000
autoři: Ondřej Rybníček a kolektiv

Alergeny z plísní a kvasinek Myco

SEZÓNŇNÍ VÝSKYT NEJFREKVENTOVANĚJŠÍCH DRUHŮ PLÍSNÍ NA ÚZEMÍ ČESKÉ REPUBLIKY

Měsíc	Počet spór / m ³			
	<i>EPICOCCUM</i>	<i>STEMPHYLIUM</i>	<i>ALTERNARIA</i>	<i>CLADOSPORIUM</i>
leden	0	0	2	0
únor	9	0	9	106
březen	26	18	75	1 973
duben	48	49	260	6 121
květen	176	251	910	28 774
červen	1 118	731	3 826	187 256
červenec	5 170	1 813	19 294	288 784
srpen	9 533	1 695	26 645	214 617
září	8 951	1 263	9 680	125 353
říjen	4 740	397	3 184	107 567

	Diagnostika		Hyposenzibil.	
	Prick	I.D.	SLIT	Depot.
PLÍSNĚ - MOULDS, KVASINKY - YEASTS				
<i>Alternaria sp.</i>	PNU	PNU	PNU	
<i>Aspergillus fumigatus</i>	PNU	PNU	PNU	
<i>Aspergillus niger</i>	PNU	PNU	PNU	
<i>Botrytis cinerea</i>	PNU	PNU	PNU	
<i>Candida albicans</i>	PNU	PNU	PNU	
<i>Candida tropicalis</i>	PNU	PNU	PNU	
<i>Candida Krusei</i>	PNU	PNU	PNU	
<i>Cladosporium sp.</i>	PNU	PNU	PNU	
<i>Fusarium sp.</i>	PNU	PNU	PNU	
<i>Chrysonilia sitophila (Monilia)</i>	PNU	PNU	PNU	
<i>Mucor sp.</i>	PNU	PNU	PNU	
<i>Penicillium sp.</i>	PNU	PNU	PNU	
<i>Rhizopus sp.</i>	PNU	PNU	PNU	
1) Směs plísní domovních	PNU	PNU	PNU	
2) Směs plísní venkovních	PNU	PNU	PNU	
3) Směs protikandidová	PNU	PNU	PNU	

SLOŽENÍ SMĚSÍ

- 1) *Aspergillus fumigatus*, *Aspergillus niger*, *Penicillium sp.*, *Mucor sp.*, *Rhizopus sp.*
- 2) *Alternaria sp.*, *Cladosporium sp.*, *Fusarium sp.*, *Botrytis cinerea*, *Chrysonilia sitophila (Monilia)*
- 3) *Candida albicans*, *Candida Krusei*, *Candida tropicalis*

KONCENTRACE A SÉRIE ŘEDĚNÍ PRO JEDNOTLIVÉ TYPY ALERGENŮ D-AL MYCO, H-AL MYCO

DIAGNOSTICKÉ		HYPOSENZIBILIZAČNÍ	
Prick	I.D.	SLIT	depotní
1 000 PNU	100 PNU	0,1 - 1 000 PNU	
	1 000 PNU	1 000 PNU	
Kontrola I (negativní)	Kontrola I (negativní)		