

# ВЕСЕННЯЯ СМЕСЬ РАННЯЯ (PNU)

**Аллерген из смеси пыльцы весенних деревьев  
для лечения заболеваний при повышенной  
сенсibilизации к пыльце деревьев**

**Берёза висячая**  
(Betula pendula)

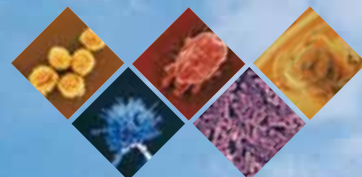
**Граб обыкновенный**  
(Carpinus betulus)

**Лещина  
обыкновенная**  
(Corylus avellana)

**Ольха клейкая**  
(Alnus glutinosa)

**Ясень стройный**  
(Fraxinus excelsior)

**Ива козья**  
(Salix caprea)



# ВЕСЕННЯЯ СМЕСЬ РАННЯЯ

## В форме диагностической:

- прик – тест (1000 PNU)

## В форме гипосенсибилизационной:

- лечебные  
(1 - 10 000 PNU - иницирующая  
10 000 PNU - поддерживающая)

## Применение АИТ в двух фазах:

- 1) **Фаза иницирующая:** постепенным увеличением доз и концентраций достигнуто допустимой дозы
- 2) **Фаза поддержания:** повторно подаваемая максимальная допустимая доза

Быстрое наставление поддерживающей фазы а частое подавание аллергена даёт возможность достигнуть высокую кумуляцию (накопление) дозы лечебного аллергена.

Высокая кумулятивная доза и регулярное применение аллергена является хорошей гарантией эффективности аллергеновой АСИТ.

Одного флакона при данной схеме применения достаточно на 5 недель по 10 каплям 3 раза в неделю.

## Сокращенная схема дозирования для АИТ Н-АЛ лечебный

Активность	День	Дозировка
1 PNU	1-ый	1 капля
	2-ой	2 капли
	3-ий	3 капли
	4-ый	4 капли
	5-ый	5 капель
	6-ой	6 капель
	7-ой	7 капель
	8-ой	8 капель
	9-ый	9 капель
	10-ый	10 капель

## Способ применения лечебного аллергена в виде капель

Аллерген назначают 1 раз в день (утром или вечером) за 30 мин. до приёма пищи. Для лучшего эффекта аллерген нужно как можно дольше поддерживать в полости рта (под языком).

Надлежащее количество капель аллергена накапывают в чайную ложку. К аллергену можно добавить смесь воды со вкусовыми добавками по выбору.

Содержимое ложечки оставляют 1 - 2 минуты в полости рта. Не запивать, не заедать.

Потом переходят к последующим, более высоким концентрациям и дозу увеличивают от 1 до 10 капель в день. После достижения наивысшей концентрации подается максимальное количество капель, т.е. 10 капель в сутки, 3 раза в неделю вплоть до израсходования всего флакона аллергена.

Эта доза подается в качестве дозы поддержания т.е. 10 капель 3 раза в неделю.

## Круглогодичный прием лечебных аллергенов в форме капель.

При **круглогодичном курсе** лечения дозировка в период цветения зависит от состояния пациента и его чувствительности к аллергену. Если пациент лечение переносит хорошо, то и **в сезоне цветения можно принимать максимальную дозу аллергена**. В случае появления признаков аллергии и ухудшения состояния больного рекомендуем снизить дозу аллергена на половину максимальной дозы. Данная рекомендация только ориентировочная., все зависит от лечащего врача-аллерголога. При прерванном курсе лечения во время сезона цветения рекомендуемая схема для АИТ приведена в инструкции.

## Н-АЛ лечебный

**Характеристика:** Пыльцевые лечебные препараты для аллергенной иммунотерапии состоят из экстрактов соответствующих видов аллергенов, содержащих 50 процентов объема глицерина. Устранены частицы с молекулярным весом менее 5 кДа. Содержание активного вещества выражено в единицах PNU (protein nitrogen unit). **Группа показаний:** Иммунопрепарат, аллергенный препарат. **Показание:** Лечебные аллергенные препараты предназначены для лечения детей и взрослых. Аллергенная иммунотерапия аллергических заболеваний, опосредствованных IgE антителами. **Противопоказания:** Серьезные иммунопатологические состояния: иммунодефициты, аутоиммунные заболевания, злокачественные новообразования, сердечно-сосудистые заболевания с поражением венечных сосудов, гипертоническая болезнь в стадии декомпенсации, болезни печени, почек и щитовидной железы в стадии декомпенсации, тяжелая форма атопической экземы. **Побочные действия:** Реакции после приема лечебного аллергена возникают изредка.

